

ONDERWJS raad



Grenzen aan kleine scholen

Sterk en pluriform onderwijs in tijden van krimp

Toelichting advies HAN-seminar Krimp
Nijmegen, 24 april 2013

Aanleiding

Ontgroening dwingt onderwijs tot beweging

- Dalende leerlingenaantallen leiden tot meer (te) kleine scholen: met name in PO
- Kwaliteit op kleine school staat onder druk
- Kleine school is relatief duur
- Pluriformiteit onderwijsaanbod in het gedrang
- Scholen en gemeenten ervaren problemen bij zoeken naar oplossingen

Regio's met grootste daling en stijging aantal geboorten tussen 2000 en 2010

Regio	Procentuele verandering tussen 2000 en 2010
<i>Daling</i>	
Zeeuws-Vlaanderen	-28
Delft en Westland	-24
Zuid-Limburg	-24
Achterhoek	-24
Oost-Zuid-Holland	-24
Zuidwest-Drenthe	-23
Delfzijl en omgeving	-22
Zuidwest-Gelderland	-21
Zuidoost-Drenthe	-21
Zuidoost-Zuid Holland	-20
Noordoost-Noord-Brabant	-20
<i>Stijging</i>	
Groot-Amsterdam	+2
Flevoland	+5
Agglomeratie Den Haag	+14
Bron: CBS Statline: Kerncijfers geboorte naar regio 2000-2010 http://statline.cbs.nl (geraadpleegd op 10-1-2013). De regio's zijn gebaseerd op de COROP-indeling (Coördinatie Commissie Regionaal OnderzoeksProgramma).	

Adviesvraag OCW

Hoe kan bij dalende leerlingenaantallen een goed onderwijsaanbod worden gewaarborgd?

Zijn er (aanvullende) beleidsmaatregelen nodig om de mogelijke gevolgen van ontgroening voor het primair- en voortgezet onderwijs op te vangen en op welke manier kan in dunbevolkte gebieden structureel worden voorzien in een adequaat onderwijsaanbod?

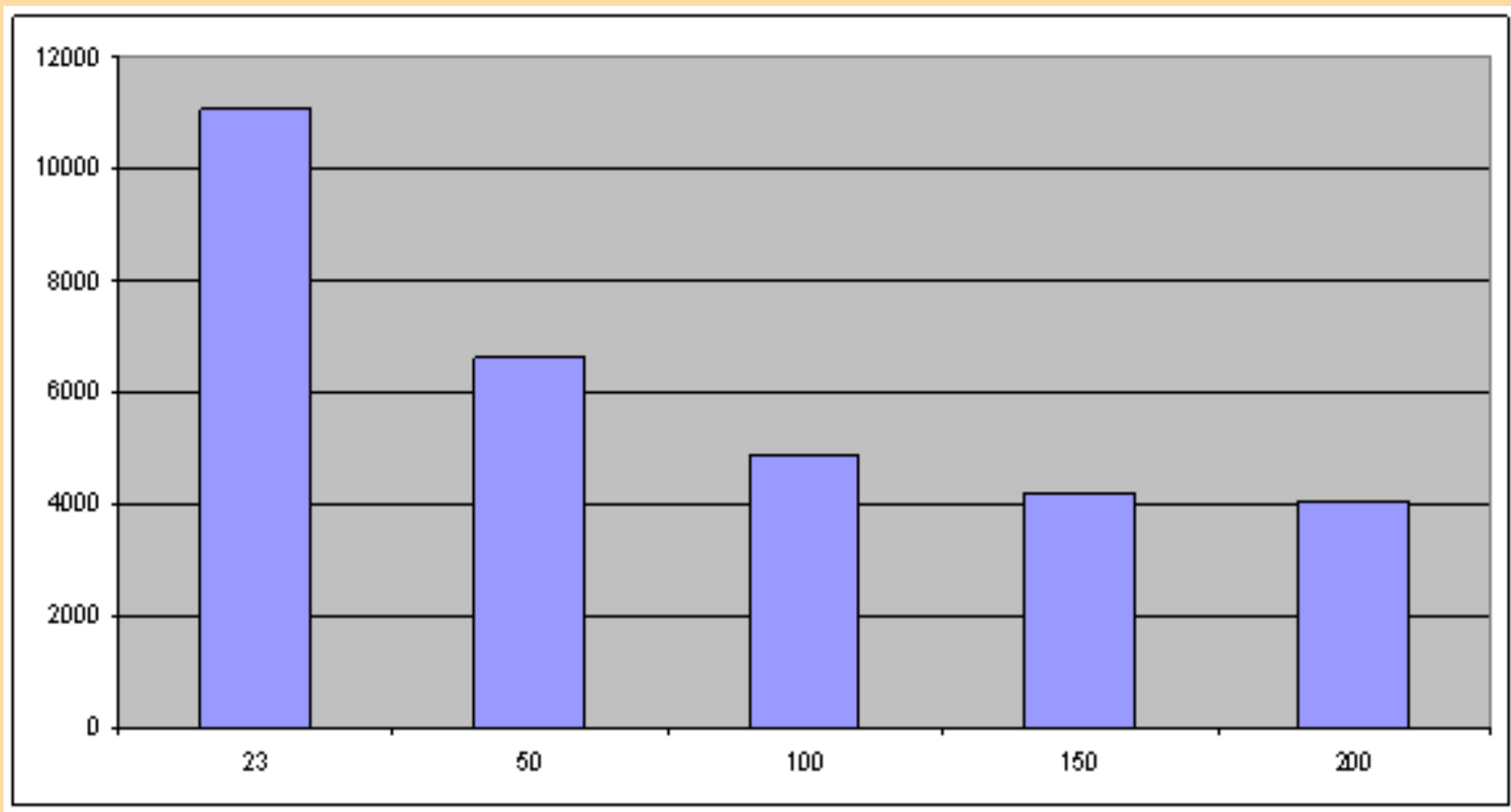
Spreiding van basisscholen met minder dan 200 leerlingen



Percentage zwakke en zeer zwakke scholen naar schoolgrootte, in basisonderwijs

	2009	2010	2011
1-100 leerlingen	13,5	11,8	6,5
101-200 leerlingen	7,3	7,3	5,1
201-300	5,2	5,1	2,9
301-400	5,5	5,6	3,5
>400 leerlingen	3,9	3,5	2,9
<i>Bron: Inspectie van het Onderwijs, 2010, 2012a.</i>			

Kosten per leerling naar schoolgrootte, in basisonderwijs



Advies

Beperk het aantal kleine scholen

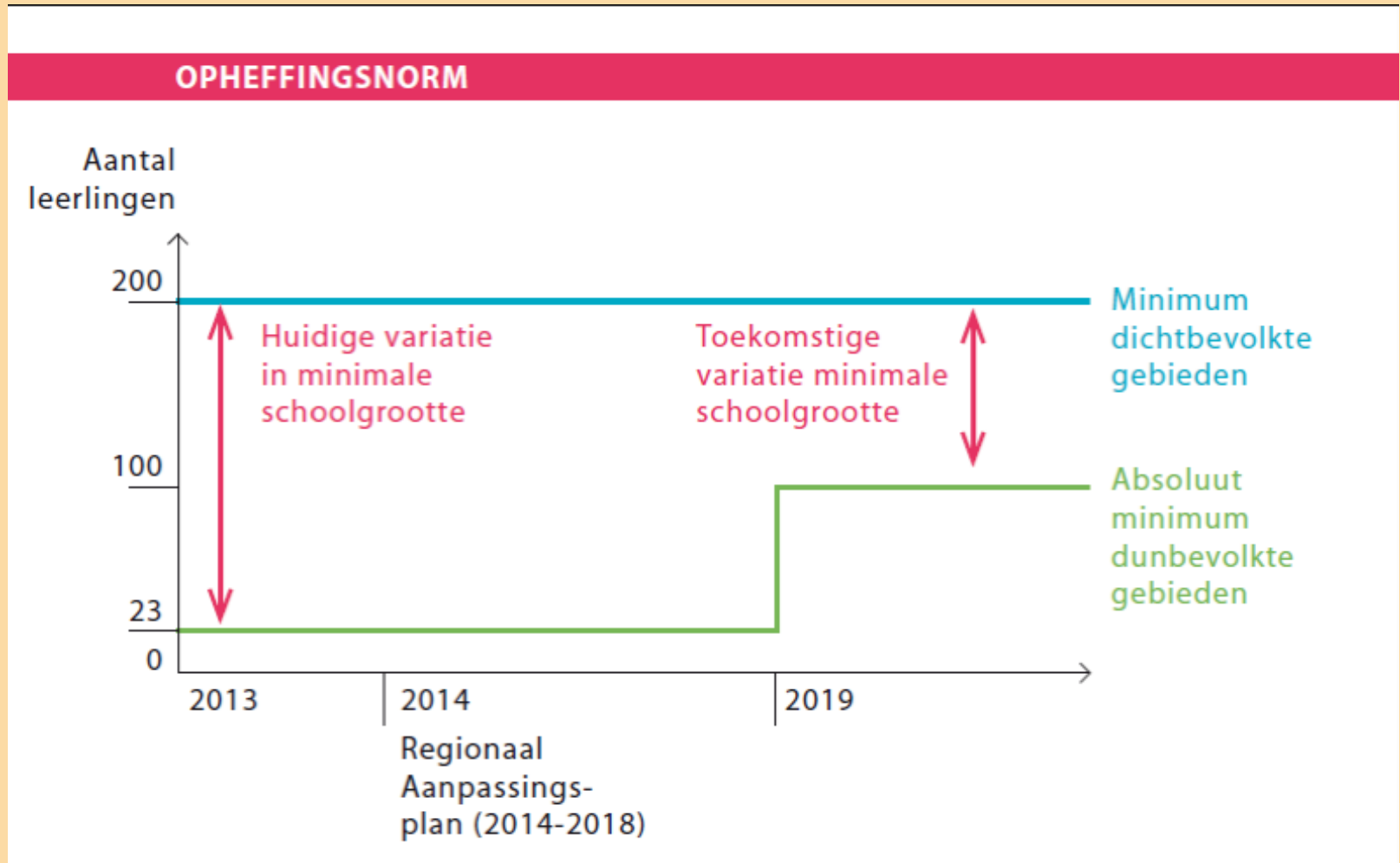
- Scholen hebben bepaalde omvang nodig om continuïteit van kwaliteit te kunnen bieden
- Ook met minder scholen is goede bereikbaarheid te garanderen
- Basale pluriformiteit van het onderwijs waarborgen

Aanbeveling 1

Herzie opheffingsnormen en bekostiging

- Verhoog de opheffingsnorm in het PO naar 100 leerlingen
 - Doelmatige organisatie vraagt eigenlijk 200+ leerlingen
 - Met 100 leerlingen blijft onderwijsaanbod gevarieerd
 - Stel overgangstermijn in van 5 jaar

Voorgestelde aanpassing opheffingsnorm



Bestaande lokale opheffings- en stichtingsnormen

Gemeente	Opheffingsnorm	Stichtingsnorm
Schiermonnikoog	23	200
Bronckhorst	43	200
~Laatste school van de richting	50	200-337
Groesbeek	88	200
Doetinchem	123	205
Arnhem	156	260
Nijmegen	179	298
Den Haag	202	337

Aantallen scholen met minder en meer dan 100 leerlingen naar aantal scholen in plaats

	Laatste school in een plaats	Eén van meerdere scholen in een plaats	Totaal
<100 leerlingen	462	906	1.368
>= 100 leerlingen	511	5.087	5.598
Totaal	973	5.993	6.966

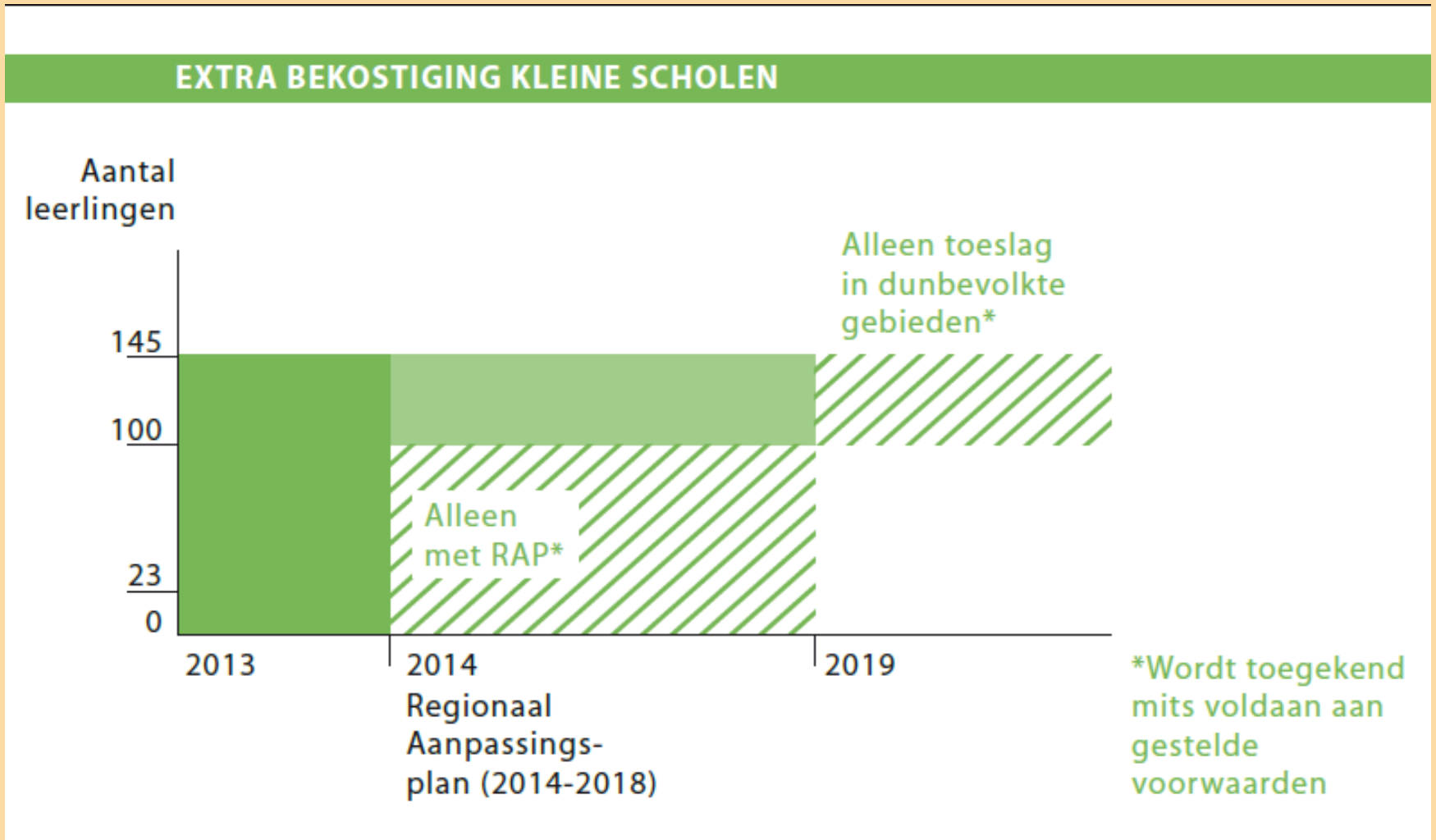
Bron: gegevens DUO 2010

Aanbeveling 1 (vervolg)

Herzie opheffingsnormen en bekostiging

- Vervang kleinescholentoeslag door dunbevolktheidstoelage
- Maak kleinescholentoeslag in overgangsfase afhankelijk van deelname Regionaal Aanpassingsplan (zie aanbeveling 3)
- Beperk toeslag tot scholen in dunbevolkte gebieden

Voorgestelde herziening bekostiging



Aanbeveling 2

Steun experimentele initiatieven van scholen

- Geef scholen de ruimte
- Sta experimenteerruimte optimaal en constructief toe
- Waarborg onderwijskwaliteit en pluriformiteit

Aanbeveling 3

Zorg dat scholen samen een goed aanbod kunnen organiseren

- Stimuleer scholen om regionaal samen te werken
 - Laat basisscholen werken aan Regionaal Aanpassingsplan (RAP)
 - Deelname als voorwaarde behoud kleinescholentoeslag gedurende 5 jaar

Aanbeveling 3 (vervolg)

Zorg dat scholen samen een goed aanbod kunnen organiseren

- Pas de voorwaarden voor fusie, omzetting, kleurverschieten en verplaatsing aan
 - Pas de fusietoets aan op het punt van de richting
 - Vereenvoudig omzetting en verplaatsing
 - Gebruik de RAP-rapportage als fusie-effectrapportage
 - Streef bij herschikking ten minste naar aanwezigheid van openbaar en bijzonder onderwijs
- Vereenvoudig het toezicht op de samenwerkingschool

Reacties

- Noodzaak tot ingrijpen wordt breed gedeeld: voorkomen dat scholen in vrije val komen. Goed en toekomstbestendig onderwijsaanbod vraagt om regionaal maatwerk
- Norm van 100 stuit op verzet van scholen en gemeenten
- Gemengde reacties over uitwerking beleid zowel pleidooien voor meer samenwerking als voor behoud diversiteit
- Zekere minimale schaal ook wenselijk vanuit perspectief van professionele ontwikkeling leerkrachten
- Beleidsreactie OCW volgt in mei

ONDERW | **JS raad**

Nassaulaan 6 – 2514 JS Den Haag

www.onderwijsraad.nl